



Förenklad nybyggnadskarta

över
SÄBY 1:116

Dnr. 2021TEN/0307-74

Skala: 1:500A3

Plan: -

Koordinatsystem

Plan: Sweref 99 18 00

Höjd: RH2000

Landarea: 3720 m²

Denna karta är inte kontrollerad i fält och kan vara ofullständig eller felaktig gällande byggnader, vägar och andra kartdetaljer. Fastighetsgränserna på denna karta är utredda, vilket medför att de redovisas med en noggrannhet bättre än 1m. Strandskyddslinjen är inte exakt. Strandskyddet omfattar land- och vattenområdet intill 100 meter från strandlinjen vid normalt medelvattenstånd (strandskyddsområde).

TECKENFÖRKLARING

- Bostad, inmätt taklinje
- Skärmtak
- Altan
- Komplementbyggnad
- Elistolpe
- Flaggstång
- Fastighetsgräns
- Fastighetsgräns
- Väggkant
- Väg på tomtmark
- Stig
- Strandlinje
- Höjdkurva
- Dike mittlinje
- Staket
- Grindstolpe

Ritad

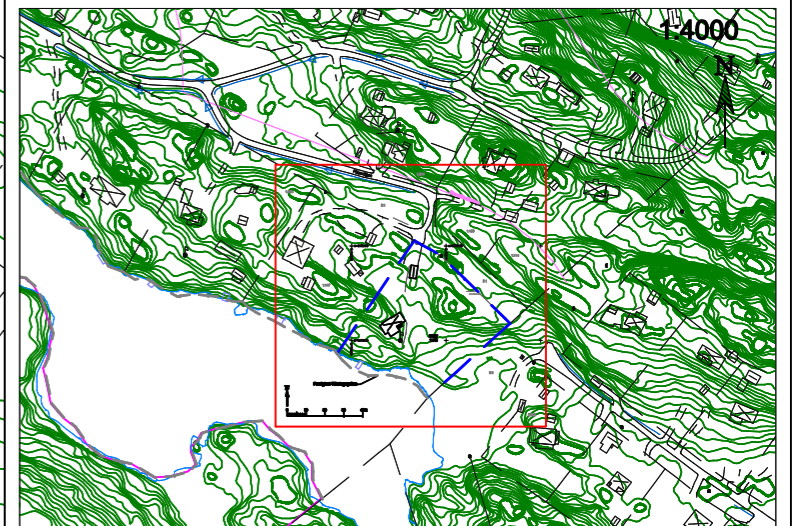
2021-06-24

Rossmery Felix

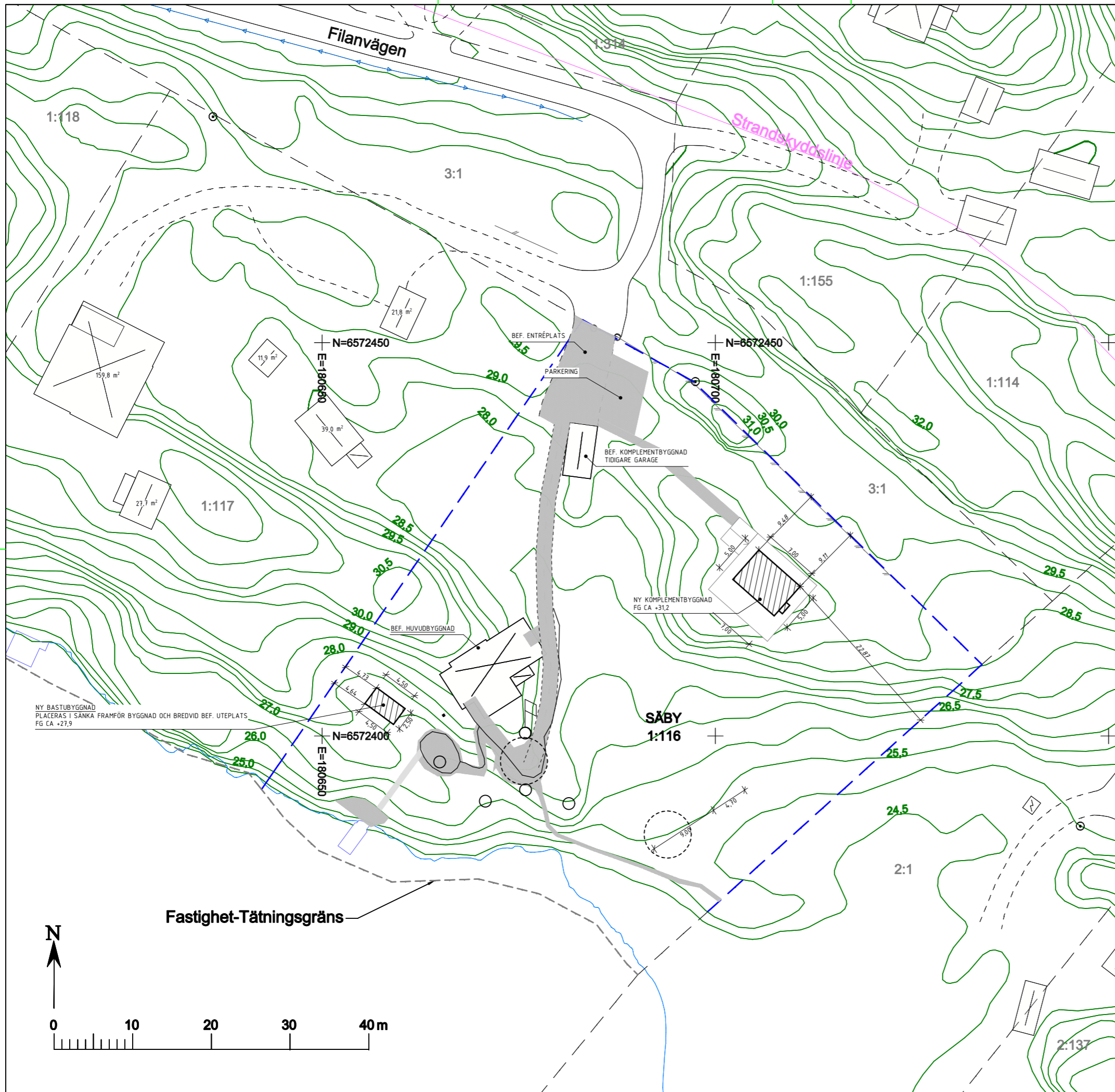
Kartan får ej förvanskas

Information om kommunalt vatten och avlopp

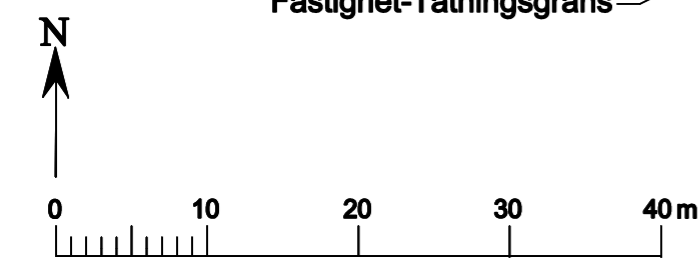
Fastigheten ligger utanför Värmdö kommuns verksamhetsområde för vatten och spillvattenledningar.



Höjdkurvor kommer från 2011 års laserskanning.



NY BASTUBYGGNAD
PLACERAS I SANKA FRAMFÖR BYGGNAD OCH BREDVID BEF. UTEPLATS
FG CA +27,9



Fastighet-Tättningsgräns